

下呂温泉・飛騨高山から
約40分

本当は秘密にしたいまち

ひだ おさか
飛騨小坂

四季の魅力 カレンダー

御嶽山の恩恵を受け、飛騨小坂を全身で感じられる。



観光

はなももの見頃

飛騨小坂町内を彩る800本のはなももが見頃を迎える。

期間 / 4月中旬～5月上旬
場所 / 道の駅はなもも周辺
お問合せ / 飛騨小坂観光協会
TEL0576-62-2570

4月中旬～5月上旬



体験

おさか 小坂なシャワークライミング

真夏の清流アドベンチャー！滝つぼに飛び込んだり天然ウォータースライダーで滑ったり大自然で大人も子どもも無邪気に元気にはしゃぎまわろう！

実施期間 / 6月下旬～9月下旬
場所 / 下呂市小坂町落合38-8
お問合せ / 216ワークス TEL0576-62-2215

6月下旬～9月下旬

飛騨小坂の魚

豊富な流量と素晴らしい透明度の小坂川。白泡をたて早瀬と青い水をたえた深淵が交互に出現する溪相は、極めて価値の高いまれな存在とも言われている。そこに生息する魚類は、イワナ、アマゴ、アジメドジョウ、カジカなど10種ほど。厳立峡・三ツ滝の遊歩道上からも、足元にイワナやアマゴなど渓流を代表する魚たちを観ることができる。



▲イワナ

飛騨小坂 力持小太郎火まつり

イベント

小太郎伝説にちなみ、威勢のいい若者たちがみこしをかつぎ、まちを練り歩きます。
実施日 / 8月14日の夜
お問合せ / 飛騨小坂小太郎火まつり実行委員会
TEL0576-62-2176

8月14日



テントサウナ

体験

優しくスチームで温める「モビバ」と、セルフロリュウで高温調整も可能な「モルジュ」がある。サウナと川と外気浴を繰り返して、身体を整える。

実施期間 / 通年
場所 / 下呂市小坂町落合38-8
お問合せ / 216ワークス TEL0576-62-2215

飲泉場

観光

昔から炭酸泉は胃薬とも呼ばれるほど。そのまま飲むと口の中に微炭酸が広がる。炭酸泉の効果を最大限活かして、お粥や湯豆腐に使うと素材がやわらかくなり、うまみが増す。



ひめしゃがの湯

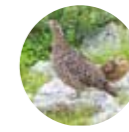
場所 / 下呂市小坂町落合1656



湯屋温泉

場所 / 下呂市小坂町湯屋(ニコニコ荘隣)

通年



▲ライチョウ



▲オオルリ

飛騨小坂の植物

御嶽山を有する飛騨小坂は大きな標高差があるため、バラエティーに富んだ植生を見ることが出来る。飛騨小坂駅から厳立、根尾の滝あたりは標高約500～800m。こちらは山地帯でコナラ、ホオノキ、イヌブナなど落葉広葉樹が多く見られる。沢沿いの林にはシダ類が多く、サワグルミなど湿気を好む植物たちの植生も見られる。標高1,800mの濁河温泉周辺は、トウヒ、シラビソ、コマツガなどの針葉樹林帯が広がる。標高約2,500mの森林限界を超える御嶽山頂上付近ではハイマツ帯が広がり、夏季には高山植物の花畑を見ることが出来る。



▲コナラ



▲イヌブナ



おさか 小坂な冬の滝めぐり

体験

深い雪と戯れる冬の滝めぐり。青く凍った滝は冬ならではの光景。冬限定のスペシャルツアー。

実施期間 / 1月下旬～3月下旬
場所 / 下呂市小坂町落合38-8
お問合せ / 216ワークス TEL0576-62-2215

1月下旬～3月下旬

- 4月
- 5月
- 6月
- 7月
- 8月
- 9月
- 10月
- 11月
- 12月
- 1月
- 2月
- 3月

4月1日～10月31日

春～秋

冬期



体験

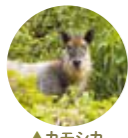
御嶽パノラマグラウンド (高地トレーニング施設)

日本で2か所しかない文部科学省指定の高地トレーニング強化拠点。個人でトレーニングしたい方や合宿大歓迎！四季折々の自然散策と、日帰り温泉も楽しめる。壮大な自然の中で体を動かして、リフレッシュ。

実施期間 / 4月1日～10月31日
場所 / 下呂市小坂町落合2376-1
お問合せ / TEL0576-62-3088

飛騨小坂の動物

御嶽山麓に広がる大自然には、カモシカをはじめ、ニホンザル、ノウサギ、タヌキ、オコジョ、キツネ、テン、ツキノワグマ、ニホンリス、ニホンジカなど、様々な動物が生息。どんぴき平周辺ではカモシカの姿が頻りに見られる。出逢えなくても、足跡やフンを手がかりに、どんな動物が暮らしているのか観察するのも楽しみの一つとなるのでは。



▲カモシカ

飛騨小坂の滝めぐり

観光 体験



NPO法人飛騨小坂200滝では、滝めぐりガイドツアーを実施している。ガイドとともに散策することで、さらに滝の魅力を堪能することができる。

実施期間 / 春～秋
場所 / 下呂市小坂町落合2360
お問合せ / NPO法人飛騨小坂200滝 TEL0576-62-2215

厳立峡

観光



開放期間 / 春～秋
場所 / 下呂市小坂町落合2360

5万4千年を刻む御嶽山の溶岩流で、岐阜県の天然記念物に指定。高さ70m、幅120mの壮大な大岩壁を間近で見ることが出来る。滝めぐりの入り口となっており、飛騨小坂に来たらここははずせない。

飛騨小坂ふれあいの森キャンプ場

体験



魚つかみ、バウムクーヘン作り、流しそうめんなど大人も子どもも楽しめる体験が盛りだくさん！

実施期間 / 4月上旬～10月下旬
場所 / 下呂市小坂町湯屋273-1
お問合せ / TEL0576-62-2910



濁河温泉市営露天風呂

観光

標高1,800mと日本有数の高地に湧き出る天然温泉が楽しめる。

実施期間 / 4月下旬～11月第1週
※気象状況で変化あり
場所 / 下呂市小坂町落合濁河温泉
お問合せ / TEL0576-62-3373



御嶽山 登山

観光

秘境から霊峰を目指す。飛騨小坂駅から車で約90分の場所に濁河温泉登山口がある。そこから飛騨山頂上(2,800m)まで約4時間、御嶽山最高峰の剣ヶ峰(3,067m)まで約6時間で行くことができる。

山小屋営業期間 / 春～秋 ※冬期は登山のみ可能
場所 / 下呂市小坂町落合
お問合せ / 飛騨小坂観光協会 TEL0576-62-2570

小黒川釣り場

体験

自然の川を利用した釣り堀。御嶽山からの清流「小黒川」でマス釣りが楽しめる。小さなお子さま連れでも安心な魚のつかみ取りもご用意。有料でマスを焼いて食べることもでき、施設周辺では川遊びも楽しめる。

実施期間 / 4月下旬～10月下旬
場所 / 下呂市小坂町落合アシ谷2563
お問合せ / TEL0576-62-3946

E-BIKEレンタルサイクリング

体験

電動アシスト付き自転車に乗って8.5km先のがんだて公園へ短時間で移動でき、飛騨小坂の大自然を肌で感じて楽しめる。また、飛騨小坂観光協会の事務所にマウンテンバイクもご用意。38km先、標高1,800mの濁河温泉まで移動可能。(要予約、利用条件あり)

実施期間 / 春～秋
場所 / 飛騨小坂駅
下呂市小坂町小坂町13-1
お問合せ / 飛騨小坂観光協会 TEL0576-62-2570

鈴蘭高原カントリークラブ

体験

北アルプス連峰を一望できる、標高約1,300mに位置するゴルフ場。ゴルフ場に併設するコテージではBBQを楽しむことができ、天然温泉を堪能できる。要予約。

実施期間 / 4月下旬～11月末
場所 / 岐阜県高山市朝日町西洞1628-1
お問合せ / TEL0577-57-2111

N.A.O.高山 すずらん高原キャンプ場

体験

御嶽山、乗鞍岳を望む、標高約1,300mのオートキャンプ場。天気が良ければ満点の星空も堪能できる。要予約。

実施期間 / 4月下旬～11月末
場所 / 岐阜県高山市朝日町西洞1628-1
お問合せ / TEL0577-40-0000

スノーシューツアー

体験

かんじきやスノーシューを履いて、ふかふかの深雪を踏みしめ自分だけの真っ白な世界を縦横無尽に走り回ろう。

実施期間 / 冬期
場所 / 下呂市小坂町落合38-8
お問合せ / 216ワークス TEL0576-62-2215

濁河アイスクライミング

観光

はもずし・緋の滝は、自己責任のアイスクライミングエリア。自信の無い人は絶対に近寄らないようお願いいたします。

実施期間 / 冬期
場所 / 下呂市小坂町落合濁河
お問合せ / 飛騨小坂観光協会 TEL0576-62-2570

開田高原マイアスキー場

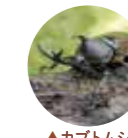
体験

御嶽山の東側、標高約2,100m、-21.6℃の最高のパウダースノーを楽しめる。喫茶店やレストランにはボリューム満点で美味しい食事メニューが充実。晴れた時は、御嶽山をはじめ乗鞍岳、南アルプスが一望でき絶景。

実施期間 / 冬期
場所 / 長野県木曾郡木曾町開田高原西野5346-1
お問合せ / TEL0264-44-1111

飛騨小坂の昆虫

飛騨小坂ではカブトムシやミヤマクワガタなどクワガタの仲間が見られる。また、とてもきれいな水の中でしか生きることができないカワゲラの仲間など、水生昆虫が多く生息している。春にはギフチョウが見られ、夏には沢沿いで青緑色に輝くミヤマカラスアゲハが飛び交う。御嶽山頂上付近では高山蝶のクジャクチョウも見ることができる。



▲カブトムシ



飛騨小坂のグルメ

昔から伝わる飛騨小坂の食材を用いた自慢の郷土料理。
ここにしかない、ここでしか食べられない味!!



1 としちゃん食堂

「安くて美味しくて早い」がモットーのとしちゃん食堂。名物は豚肉を味噌で味付けした「とんちゃん」。生卵のトッピングで味の変化を楽しめる。モーニングも人気。

下呂市小坂町門坂506-1
☎0576-62-3567



2 サンマルティン

モーニングからランチまで、地元の食材を使ったメニューが豊富。支那中(しなちゅう) そばも有名。

下呂市小坂町門坂495
☎0576-62-3539



3 五がつ

マスターが心を込めて作る料理は絶品。持ち帰りの日替わり弁当も人気。常時お酒が400~500種類ある。(要予約)

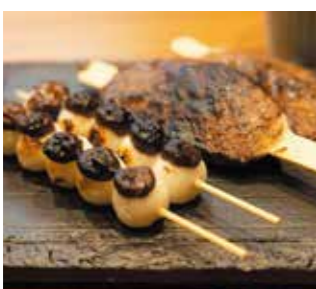
下呂市小坂町大垣内1865
☎0576-62-3117



5 cafe de 萩

長年営業し地元で愛される喫茶店。店内の窓からは四季折々の景色や高山線の列車を一望できる。

下呂市小坂町坂下73-1
☎0576-62-3107



7 えごまの郷

えごま団子とえごま五平餅のテイクアウト専門。店舗前の看板に次回営業日が予告される。(不定期営業)

下呂市小坂町坂下712
☎0576-62-3106



4 寿し・割烹 小太郎

寿司、和食、会席料理でおもてなし。特にランチはお値打ちに食べられるため人気。

下呂市小坂町坂下8
☎0576-62-3854



6 郷土食ひのきや

地元の食材を使った四季折々の郷土食。メニューが豊富でリピーターも多い。定食は味、ボリュームともに大満足。

下呂市小坂町坂下661-1
☎0576-62-2375



8 おさかのパン ひこまさ

国産小麦、天然酵母、地元の食材を使うなど、自然素材にこだわり心を込めてパンを作っている。テイクアウト専門の夫婦で営むお店。

下呂市小坂町大島1492-1
☎0576-62-3725

18 がんだて茶屋 ひこまさ2号店

下呂市小坂町落合2360



9 おしゃべり停

昼は中華そばが食べられる。夜は食事メニューがなく、店主おまかせのコース料理。お客様の好みや食べられる量を考えて提供している。(夜は要予約)

下呂市小坂町大島1822-1
☎0576-62-3580



10 良安食堂

飛騨小坂駅から徒歩1分。美味しいお肉を食べるとお酒がすすむ。地元で愛されるお店。(要予約)

下呂市小坂町大島1763-1
☎0576-62-2334



11 住珈琲店

飛騨小坂駅から100m程の立地で、落ち着いた雰囲気。昼はコーヒー、夜はお酒が楽しめる。

下呂市小坂町大島1730-4
☎0576-62-3575



12 手づくりごへい餅 エブロン塾

五平餅は炭で蒸らすことにこだわり、その香りが食欲をそそる。飛騨小坂で育ったお米と飛騨小坂産のえごまをたっぷり使用。金曜・土曜限定営業。

下呂市小坂町小坂町789(スミ薬局隣)
☎090-5615-7306



13 寿

飛騨小坂駅から徒歩1分、名物店主と話が盛り上がる居酒屋。地元の人にも愛されているため、ワイワイお酒を飲みたい人におすすめ。

下呂市小坂町大島1713-1
☎0576-62-2255



14 岩島商店

湯屋の炭酸泉仕込みの地ビールや飛騨の地酒を中心に取り揃えている。飲泉場の炭酸泉を汲むペットボトルも販売中。

下呂市小坂町湯屋449-1 ☎0576-62-3092

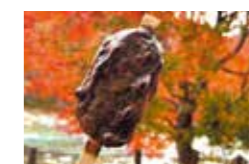
15 道の駅 南飛騨小坂はなもも

喫茶店



モーニングでは飛騨小坂の郷土食、炭酸泉で作ったお粥が食べられる。地元食材を使ったメニューも人気。

屋台



飛騨地域のえごまを使った五平餅、しょうゆ味のみたらし団子の販売。テイクアウト専門。

下呂市小坂町赤沼田811-1
☎0576-62-1010



16 茶懐石やました

山里ならではの情緒溢れる自然の中での食事。目で楽しみ、舌で味わい、心で堪能する、洗練された料理。(要予約)

下呂市小坂町大洞2569-2
☎0576-62-3474



17 ひめしゃがの湯

炭酸泉料理を楽しむならココ! 団体のお客様(40席)限定、要予約で営業。

下呂市小坂町落合1656
☎0576-62-3434

天然温泉でお肌もツルツル

宿

飛騨小坂で宿泊

四季が彩る自然に囲まれたお宿で癒し時間。
秘境のお宿で過ごす故郷の時間を満喫!!

Hida Osaka Tourism Association



御嶽山
御嶽山は富士山、白山、立山などと並ぶ信仰の山。飛騨頂上は2,800m。北御嶽と呼ばれる。三ノ池は御嶽山で最大の池で、初夏には覆っていた雪が徐々に解けて巨大なドラゴンアイを作る。

濁河温泉

国民保養温泉地

御嶽山中腹の登山口、標高1,800mの日本屈指の高所にある温泉街。原生林が生い茂り、野趣豊かな温泉が楽しめる。



5 濁河温泉ロッジ

シェフこだわりの食事と温泉。大自然に囲まれ、時がゆったりと流れる贅沢な宿。

小坂町落合2376-1
☎0576-62-3521



6 朝日荘

「日本秘湯を守る会」の宿。大自然のぬくもりを感じながら、二種類の源泉かけ流し温泉が楽しめる。

下呂市小坂町落合2383
☎0576-62-3528



7 湯の谷荘

自慢の露天風呂で心と体を癒し、夜は御嶽鍋料理、朝食は手作りの朴葉味噌で心と体を満たす。冬は宿の前でアイスクライミングができる。

下呂市小坂町落合2376-1
☎0576-62-3037



8 湯元館

霊峰・御嶽山の懐に抱かれた日本一標高の高い温泉宿。大自然に囲まれながら、源泉かけ流しのお湯で癒される。

下呂市小坂町落合2376-1
☎0576-62-3110



9 御嶽パノラマグラウンド

高地トレーニング施設。連泊で登山や自然散策、もちろんトレーニングでの利用もおすすめ。朝、昼、晩の3食付き。かけ流し温泉で癒され、夜は星空に癒される。

■営業期間/4月1日~10月31日
下呂市小坂町落合2376-1 ☎0576-62-3088

民泊

湯屋温泉

国民保養温泉地

開湯400年以上の歴史がある、天然高濃度炭酸泉。炭酸泉を使った郷土料理が旅館などで味わえる。



10 山道

オーナーの畑中さんは自然を楽しむ天才!話をすると元気が出るパワフルな人。釣り情報が聞きたい方は、お問い合わせを。日釣り券、年券、おとり貼あり。

下呂市小坂町赤沼田714-1
☎090-8869-4339
(代表 畑中順子)



13 泉岳館

「日本秘湯を守る会」の宿。自然と清流と「療養泉」に癒され、のんびりとした時間が過ごせる。

下呂市小坂町湯屋427-1
☎0576-62-3010



11 おさかのうち

江戸時代の風格ある古民家(天保十年・築百八十年)にお手軽な価格で宿泊できる自炊型のゲストハウス。

下呂市小坂町湯屋64
☎0576-66-8012



14 ニコニコ荘

炭酸泉に浸かったあとは、炭酸泉料理を堪能。庭に咲いた山野草も見て楽しんでほしい。

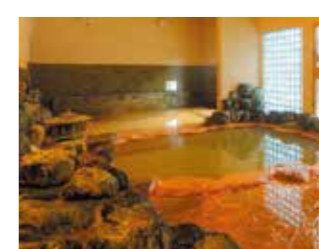
下呂市小坂町湯屋45
☎0576-62-3022



12 民泊 瀧

築40年の古民家の民泊。夫婦で営む心落ち着く実家のような場所。ゆっくりつるいでもらえたら幸い、とオーナーの願い。

下呂市小坂町坂下367
☎0576-62-2818



15 奥田屋

湯屋温泉開湯にまつわる歴史ある宿。高濃度の炭酸泉に浸かって身体をリフレッシュ。炭酸泉を使った料理で、内側からもきれいになる。

下呂市小坂町湯屋572
☎0576-62-3006

下島温泉

国民保養温泉地

御嶽山の入り口にあたる下島温泉。巖立峡を望み濁河川に面した自然豊かな高濃度天然炭酸泉が楽しめる。



1 仙游館

渓流露天風呂と女将の手料理が自慢。飛騨小坂の炭酸泉で心身ともに癒される。

下呂市小坂町落合1686
☎0576-62-3005

御嶽山飛騨頂上

2 御嶽山 五の池小屋



濁河温泉から歩いて約4時間。登山者が集う雲上の山小屋。小屋には素朴でかわいいカフェがある。またテラスからは雲海に沈む夕陽、満点の星空を見ることが出来る。

■営業期間/5月下旬~10月中旬

9合目 標高2,798m ☎090-7612-2458

キャンプ場



3 中川原キャンプ場

小坂川の河畔にあり、緑と清流に囲まれた大自然の中でアウトドアライフが楽しめる。

■営業期間/春~秋

下呂市小坂町落合1965
☎0576-62-2638



4 飛騨小坂ふれあいの森キャンプ場

日帰りでも楽しめる体験が盛りだくさん! BBQ、パウムクーヘンやピザ作り、流しそうめん、魚のつかみ取りなど夏の思い出作りにぴったり。

■営業期間/4月上旬~10月下旬

下呂市小坂町湯屋273-1
☎0576-62-2910



飛騨小坂駅

1933年開業。山小屋風の杉丸太づくり。白樺の額縁に収まった右書きの駅名板も開業当時のまま。ホームにある待合室も本屋と同じ杉丸太造り。御嶽登山口のある材木の町ということから、こうした設計となった。



JRでお越しの場合

名古屋	〈高山本線〉 特急ひだ約1時間40分	下呂	〈高山本線〉 普通列車約25分	飛騨小坂
大阪	〈東海道・高山本線〉 特急ひだ約3時間30分	高山	〈高山本線〉 普通列車約35分	
富山	〈東海道・高山本線〉 特急ひだ約1時間35分	高山	〈高山本線〉 普通列車約35分	
名古屋	〈高山本線〉 特急ひだ約2時間			

お車でお越しの場合

〈中央自動車道〉	松本 I.C	〈国道158号～国道41号〉 約2時間30分	飛騨小坂
〈東名高速道路〉	小牧 I.C	〈国道41号〉 約2時間30分	
〈東海環状自動車道〉	富加関 I.C	〈東海58号～国道41号〉 約1時間30分	
〈東海北陸道〉	高山西 I.C	〈国道158号～国道41号〉 約45分	
〈中部縦貫自動車道〉	高山 I.C	〈国道41号〉 約40分	
高山市街		〈国道41号〉 約30分	
下呂温泉		〈国道41号〉 約30分	
〈濃飛横断自動車道〉	下呂 I.C	〈国道41号〉 約40分	
郡上から			

モデルコース1 (車:東海地方の方)

- 1日目
 12:00 「としちゃん」で食事
 13:15 飛騨小坂の滝めぐり
 16:30 飛騨小坂で宿泊
 (炭酸泉や高所温泉、郷土料理を堪能)
- 2日目
 10:00 ふれあいの森で体験・昼食
 (ピザやバウムクーヘン作りなど)
 13:30 道の駅はなももでお土産購入
 14:00 飛騨小坂 発

モデルコース2 (公共交通機関:東海地方の方)

- 1日目
 7:30頃 名古屋駅 発
 9:30頃 飛騨小坂駅 着
 (体験予約に合わせた送迎サービスやE-BIKEを利用)
 10:00 飛騨小坂の体験を満喫
 15:00 飛騨小坂で宿泊
 (炭酸泉や高所温泉、郷土料理を堪能)
- 2日目
 11:00頃 飛騨小坂駅 発 (E-BIKE等で飛騨小坂駅へ)
 11:30頃 下呂駅 着 下呂温泉街を散策

モデルコース3 (関東・関西の方)

- 1日目
 11:00 下呂温泉街を散策
 15:00 下呂温泉で宿泊
- 2日目
 9:30 飛騨小坂へ
 10:00 飛騨小坂の滝めぐりを満喫
 12:00 「ひのきや」で昼食
 13:30 飛騨小坂 発
 14:00 飛騨高山・白川郷などを満喫



飛騨小坂観光協会
TEL0576-62-2570

リアルタイムな
お出かけ情報を
発信しています



Instagram

日々の観光情報を
たくさんお届け
ぜひご覧ください



公式HP